

上昇気流によって  
ビジネスを未来へ!

第19回

しんきんビジネスマッチング

# ビジネスフェア 2024

展示会

相談会

商談会

10月11日(金) 10:00~17:00

入場  
無料

ポートメッセなごや 第3展示館  
(名古屋市国際展示場)

..... 企業展示会 ..... 商談会 ..... 出展者プレゼンテーション .... 外資系日本進出企業との商談会



..... ご当地グルメ ..... 抽選会 .....



※入場には事前登録が必要です。登録フォームは、9月上旬にビジネスフェアホームページでご案内します。



最新情報はこちらをチェック!

Face book



Instagram



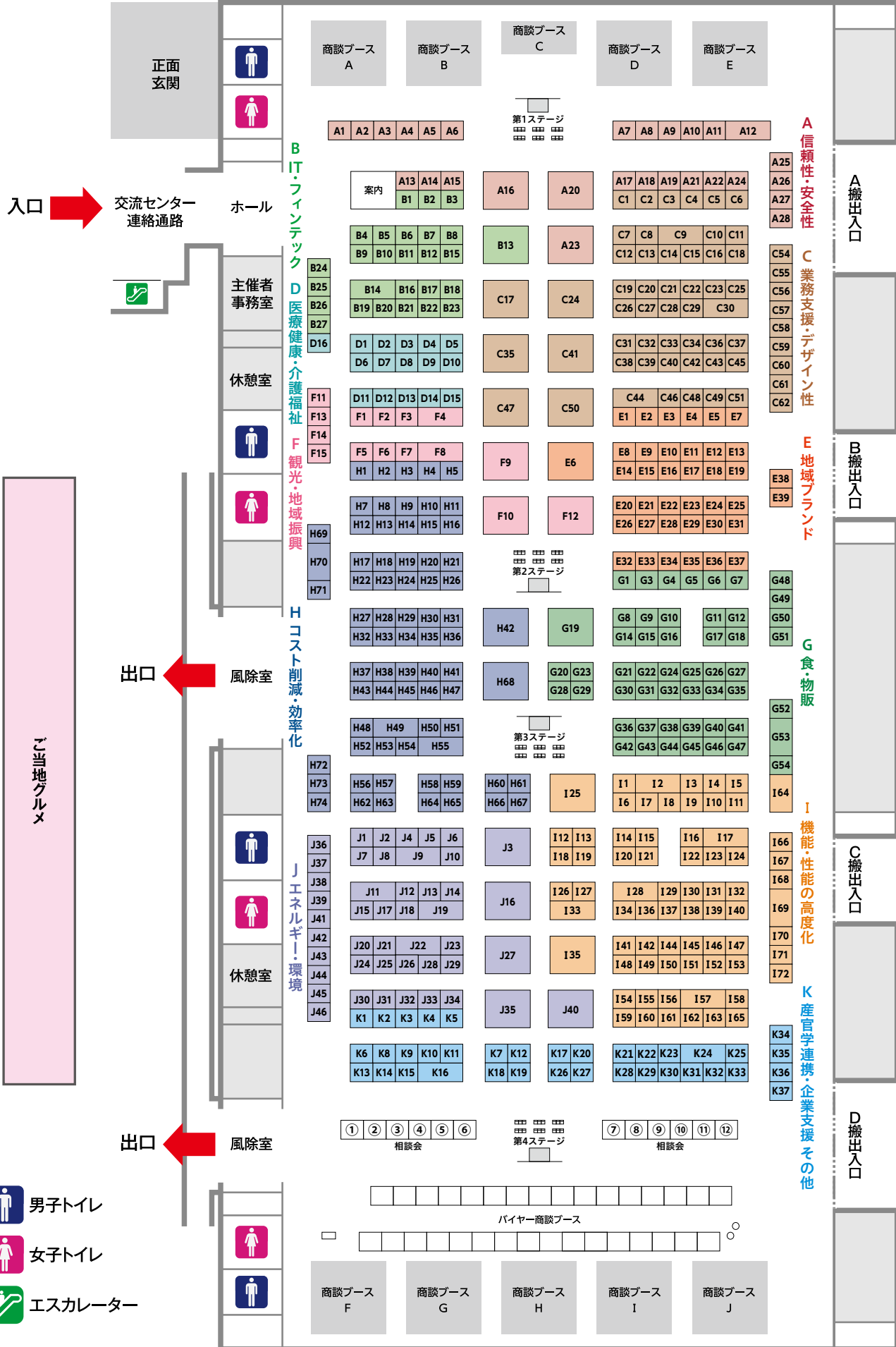
主催 ビジネスフェア2024実行委員会 (一般社団法人東海地区信用金庫協会、株式会社東海信金ビジネス、東海地区しんきん経営者協議会)

協力 信金中央金庫

後援

東海財務局、中部経済産業局、公益財団法人岐阜県産業経済振興センター、公益財団法人静岡県産業振興財団、公益財団法人あいち産業振興機構、公益財団法人三重県産業支援センター、公益財団法人名古屋産業振興公社、株式会社中部しんきんカード、国立大学法人東海国立大学機構岐阜大学、国立大学法人静岡大学、国立大学法人浜松医科大学、国立大学法人東海国立大学機構名古屋大学、国立大学法人名古屋工業大学、国立大学法人豊橋技術科学大学、国立大学法人三重大学、日本貿易振興機構(ジェトロ)名古屋貿易情報センター、独立行政法人中小企業基盤整備機構中部本部、株式会社日本政策金融公庫、東海地区信用保証協会協議会、名古屋中小企業投資育成株式会社、岐阜県商工会議所連合会、一般社団法人静岡県商工会議所連合会、愛知県商工会議所連合会、三重県商工会議所連合会、岐阜県商工会連合会、静岡県商工会連合会、愛知県商工会連合会、三重県商工会連合会、岐阜県中小企業家同友会、静岡県中小企業家同友会、愛知中小企業家同友会、三重県中小企業家同友会、一般財団法人国際ユニヴァーサルデザイン協議会、一般社団法人中部経済連合会、公益社団法人自動車技術会中部支部、日本公認会計士協会東海会、TKC中部会、TKC静岡会、中部経済新聞社 (順不同)

# 会場配置図(第3展示場)



# “社長のお悩み” 解決します！

企業は、創業期、成長期、成熟期、衰退期といったライフサイクルにおいて、直面する経営課題が日々変わってきます。そこで、それぞれの段階における”社長のお悩み”を解決するため、様々な相談会をご用意しました。この機会に、是非、ご利用ください。

ブース番号	相談会の名称	ご相談いただける内容	相談会実施団体
①	どんな技術課題も専門家がズバリ解決！相談会(無料)	21分野の国家資格「技術士」を保有した専門家が「革新的な製品づくり」をサポートします。	公益社団法人日本技術士会 中部本部 担当:活用促進委員会 平田 080-1617-2415 <a href="http://chubu-ipej.sakura.ne.jp/">http://chubu-ipej.sakura.ne.jp/</a>
②	岐阜大学 コーディネータ出張相談会	大学へ技術相談をしたいが窓口は？大学の研究に興味あるが敷居が高そう、そんな皆様に産学連携コーディネータがご相談に応じます。	東海国立大学機構 岐阜大学 担当:学術研究・産学官連携推進本部 産学連携コーディネータ 吉兼 058-293-2026 <a href="https://ari.gifu-u.ac.jp/">https://ari.gifu-u.ac.jp/</a>
③	愛知県よろず支援拠点 出張相談会	中小・小規模事業者の皆様のお悩みを解決する無料相談窓口です。経営に関する支援、まずはご相談ください。	公益財団法人 あいち産業振興機構 担当:愛知県よろず支援拠点コーディネーター 052-715-3188 <a href="https://www.aibsc.jp/support/256/">https://www.aibsc.jp/support/256/</a>
④	岐阜県よろず支援拠点 相談会	経営のことなら、何でも、無料で、何度でもご相談をお受けします。	公益財団法人 岐阜県産業経済振興センター 担当:岐阜県よろず支援拠点 総合支援課 永田 058-277-1088 <a href="https://www.gifu-yorozushien.go.jp/">https://www.gifu-yorozushien.go.jp/</a>
⑤	三重県よろず支援拠点 相談会	中小企業の皆様の総合相談の窓口として、売上拡大や経営改善など、経営上のあらゆるお悩みのご相談に対応いたします。	三重県よろず支援拠点 担当:よろず支援・事業承継課 仲野、服部 059-228-3326 <a href="https://www.mie-yorozushien.go.jp/">https://www.mie-yorozushien.go.jp/</a>
⑥	静岡県よろず支援拠点 『なんでも経営相談会』	中小企業事業者の様々な経営課題に無料で対応します。売上拡大、IT活用、マーケティング等でお悩みの方ご相談ください。	静岡県よろず支援拠点 担当:石山 054-253-5117 <a href="https://shizuoka-yorozu.go.jp/">https://shizuoka-yorozu.go.jp/</a>
⑦	デザイン相談会	商品開発、販売に直結するデザイン、販促、ネット活用の相談。	中部デザイン団体協議会 事業委員会 担当:デザイン相談会担当 佐藤 090-2573-5535 <a href="https://ccdo.info/index.php">https://ccdo.info/index.php</a>
⑧	求職者の再就職支援・ 人材紹介の相談会	人材の採用を検討されている企業様への人材マッチング、ご事情により退職を予定されている従業員様の再就職支援を行っています。	公益財団法人 産業雇用安定センター 愛知事務所 担当:平島 052-583-8876 <a href="https://www.sangyokoyo.or.jp/">https://www.sangyokoyo.or.jp/</a>
⑨	省エネ相談会	省エネ診断を受診し、省エネの専門家からアドバイスを受けることで、現状の課題等を把握し、さらに明確な対策が見えて来ます！	一般財団法人 省エネルギーセンター東海支部 担当:吉田 052-232-2216 <a href="https://www.eccj.or.jp/">https://www.eccj.or.jp/</a>
⑩	自動車のCASE対応に 向けた事業転換支援 無料相談会	自動車部品サプライヤーを対象に、CASE対応に向けた経営課題などについて、経験豊富なアドバイザーが相談に応じます。	一般社団法人 中部産業連盟「ミカタプロジェクト」中部地域支援拠点 担当:自動車サプライヤーセンター 杉藤、太田、石原 052-938-3737 <a href="https://chbmobi.meti.go.jp/">https://chbmobi.meti.go.jp/</a>
⑪	海外ビジネス相談会	海外ビジネス(海外進出、海外販路拡大、海外での資金調達、インバウンド、外国人材活用等)に関するご相談を幅広く承ります。	信金中央金庫 海外業務推進部 担当:推進グループ 久詰 03-5202-7674 <a href="https://www.shinkin-overseas.jp/">https://www.shinkin-overseas.jp/</a>
⑫	『新市場創造型標準化制度』等による 中小企業・地場産業のための 標準化活用支援相談会	新しい市場のスタンダードを自ら作り自社競争力を強化！JIS制定で信頼獲得やPR等が図れ自社製品差別化等に繋がります。	一般財団法人 日本規格協会 担当:標準化企画調査チーム 高度エキスパート 岩田 050-1744-5213 <a href="https://www.jsa.or.jp/">https://www.jsa.or.jp/</a>

※ご相談は、フェア前でもお受けします。お気軽にご相談ください。

# 出展企業一覧

出展者名	ブース№
株式会社アートジャパンガヤ設計	D 2
株式会社Re	A20
株式会社i&f ホールディングス	D 6
株式会社あいカンパニー	H70
愛知県プロフェッショナル人材戦略拠点	K25
公益財団法人あいち産業振興機構	K36
あいち障害者雇用促進協同組合	K13
愛知人財育成事業協同組合	K21
愛知働き方改革推進支援センター(株式会社タスクールPlus)	K19
アイチメタルトレーディング株式会社	C35
特定非営利活動法人ITコーディネータ協会	B18
アイ・ピー・ファイン株式会社	C28
愛豊工業株式会社	—
株式会社アガタ製作所	—
一般財団法人アグリオープンイノベーション機構	G34
曙工業株式会社	H52
有限会社アサイ商事	—
朝明精工株式会社	H44
浅野燃系株式会社	F15
株式会社旭エンジニアリング	F10
株式会社アサヒ工作所	I51
アシストプラン株式会社 名古屋支店	B16
株式会社アジャスト	H 5
株式会社アステックコーポレーション	H16
有限会社アテナ・東海 (四日市商工会議所)	K 8
株式会社アブックス	J 9
株式会社アフロイア	A21
株式会社新井金型製作所	I24
株式会社アルファシステム	B12
アロマセラピー・ヴェール	—
アワーズ株式会社	D 9
安藤産業株式会社	I63
有限会社安藤商店	E14
株式会社アンドパッケージ	F14
株式会社アントレプレナー	C10
イー・ミライ株式会社	—
有限会社伊賀肉の駒井	—
株式会社池田製作所	H18
株式会社イケックス	I37
株式会社石井不動産 MONUMENTAL WORKS	C59
株式会社石垣商店	—
株式会社石川製作所	I16
株式会社石川総研	I22
石黒ゴム工業株式会社	I20
インダフーズ株式会社	G47
有限会社イスキナ (四日市商工会議所)	K 9
イタニアルミ株式会社	A26
株式会社いたや塗工所	A 3
社会医療法人杏環会 一宮西病院メディカルサポートセンター	D 3
株式会社イデア	C 4
株式会社出口化成 (木曾町商工会)	E39
有限会社伊藤金属総業	I36
株式会社伊藤英男鉄工所	I34
有限会社伊藤織物整理工場	E 2
有限会社福田仏具塗装店	E26
株式会社イナテックサービス	H64
大山商工会議所	F11
井上化成株式会社	C17
有限会社岩倉溶接工業所	I45
株式会社岩月屋	G16
INPIT愛知県知財総合支援窓口	K18
株式会社ウィルビジョン	B 2
株式会社ウェプロッサム	B 3
潮食品本舗株式会社	—
有限会社ウシホ製作所	—
株式会社ウッドライン	—
AZK協同組合	C18
株式会社エクシズ	J44
株式会社エクゼキュート	B 5
株式会社エクタス	C11
株式会社エコシステムズ	H51
株式会社エス・アイ・シー (松阪北部商工会)	A13
株式会社SMB	B 9
株式会社ESPRESSO	D13
エネジン株式会社	J 1
株式会社エフケイシステム	B13
株式会社FT・F	J37
株式会社エフ・パッケージ	H20
株式会社恵味や	E22
株式会社エムエムシー	J12
株式会社エムテック	H48
株式会社LOKホールディングス	G23
オーエムヒーター株式会社	—
合同会社オーガニクル	A 4
オオサカ電子株式会社	H35

## カ

出展者名	ブース№
株式会社オオサカヤ	C46
株式会社オーシャン	C21
株式会社大田酒造 (上野商工会議所)	E30
大谷鉄工	—
有限会社大塚保温	—
株式会社オーテックニク	H34
有限会社大塚研磨工業所	I 9
株式会社オオヤマ	B21
株式会社オール・ウェイズ	—
岡崎ウレタン株式会社	I 3
岡崎鋼材工具株式会社	H49
有限会社岡西鉄工	I 8
株式会社OGI CORPORATION	C22
株式会社オキシー	H37
沖縄県名古屋情報センター	K22
株式会社オクト工業	H62
オクムラ株式会社	C43
株式会社オグラソフト	B 8
株式会社オスカヤマト印刷	C 5
OKKO真珠株式会社	E18
株式会社御九献 福をまねく旬活和食ままや	G33
株式会社おとふ工房いしかわ	G54
オネストン株式会社	I56
株式会社小原本舗 大徳屋長久	G27
オフィスYell (弥富市商工会)	C51
株式会社折橋商店	E21
株式会社買取王国	H31
株式会社カイブラネット	G15
株式会社家具工房ゆうき	E24
株式会社カケフ住建	J29
活水プラント株式会社	—
金山化成株式会社	—
株式会社カネカセ	E12
株式会社カネタ	H45
株式会社カネモク	E36
株式会社KANO PRECISION	I59
株式会社上川	C30
有限会社神本樹脂工業所	I60
株式会社神谷商会	I13
株式会社ガモウ鉄工所	I29
加山興業株式会社	J13
株式会社華陽テクノ・プラザ	C57
有限会社カワシマ	H30
川十株式会社	I35
株式会社環境測定センター	J23
有限会社元祖鮓もなか本店	G26
株式会社桔梗屋織居 (上野商工会議所)	E29
菊水テープ株式会社 (名張商工会議所)	J25
木曾三川御御堤砂利採取事業協同組合	—
キッセイコムテック株式会社	B17
株式会社鬼頭精器製作所	H12
一般社団法人kinari (いなべ市商工会)	D16
キミドリ建築	E28
有限会社木村製作所	—
株式会社共栄設機	I65
株式会社共栄電気炉製作所	I71
株式会社協和ロジテック	C19
株式会社キラ・コーポレーション	I21
株式会社金トビ志賀	E 8
株式会社クインズゲイト	G46
空 有限会社	G42
株式会社久田見製作所	I 7
国鳥株式会社	E 1
クマクラ工業株式会社	J45
株式会社クラウン・パッケージ	H60
グラストップ株式会社	I33
クラフト株式会社	J11
グランソール奈良	D 8
グリーン株式会社	B23
一般社団法人グリーンクリエイティブいなべ(いなべ市商工会)	G29
株式会社グリーンユーティリティ	J22
株式会社クリエイトDM	—
クレオ株式会社	F 8
株式会社クレディセゾン	K 3
グローバルブランニング株式会社	C36
桑野工業株式会社	K12
KMI株式会社	K23
KMI株式会社	A27
KTX株式会社	F12
ケンシン工業株式会社	G45
株式会社Kenner	A22
幸栄テクノ株式会社	I55
有限会社コーナン工業	H21
NPO法人コーヒー生産地と協働する会	K26
株式会社コーフォワード	J32
株式会社コーポレーション金子	H39
株式会社小金屋	A 5
国際電業株式会社	I10

## サ

出展者名	ブース№
一般財団法人国際ユニヴァーサルデザイン協議会	C49
株式会社コケナワ	G48
株式会社五合	A25
株式会社ココトモファーム	G19
COCOPUG株式会社	J30
株式会社小島蔵商店	C42
小塚毛織株式会社	E38
株式会社小林果園	G38
小林産業株式会社	D 7
株式会社小森精機	I27
株式会社伍葉精機	H17
株式会社コンセプト	C29
株式会社近藤研究所	I53
有限会社近藤製作所	—
株式会社斎藤金型製作所	—
有限会社斎藤商店	G11
株式会社サカキバラコーポレーション	I48
The dining YOSA 八右衛門 (多気町商工会)	G 9
有限会社貞丸水産 (みえ熊野古道商工会)	G39
株式会社佐藤工業所	—
株式会社SUNUP	J42
汎用機械設計 (いなべ市商工会)	C47
有限会社サウナス	I68
株式会社三恵社	C31
株式会社三西計測機 (四日市商工会議所)	K10
山創株式会社	J46
有限会社サントレーディング	I28
サンナイス株式会社	I25
株式会社山陽レック	J38
株式会社サンレール	J 4
株式会社ジーアイビー	H55
株式会社シーアイプラント	I64
株式会社シーエムスタッフ	C32
G-FIT協同組合	D 4
株式会社シープロジェクト	H23
株式会社ジェイ・クリエイト	H68
株式会社Jアライアンス	J34
株式会社Jアライアンス	K17
株式会社ジェアアンドエー	I14
株式会社塩田電気設備	J39
敷島産業株式会社	C 3
シグマ技研株式会社	H41
公益財団法人静岡県産業振興財団	K34
静岡市スタートアップ支援事業	K20
株式会社システック	A 7
有限会社七宝興産	—
株式会社自然薯工房くいもんや源	G18
清水食品株式会社	G 5
株式会社じゃばらいず北山	G10
株式会社Japan Art Company	K 1
松永特殊印刷工業株式会社	A14
株式会社翔陽	I52
昭和スプリング株式会社	H14
ショーワ株式会社	H59
白富建設株式会社	A11
シロキコーポレーション株式会社	J 8
城田精工株式会社	E 5
進弘産業株式会社	A18
株式会社新巧製作所	E19
株式会社ジンジブ	K24
有限会社シンセイ印刷	J20
株式会社新鉛温泉 (結びの宿 愛隣館)	F 3
新和製作所有限会社	I62
株式会社親和製作所	I70
親和木材工業株式会社	A23
瑞菱電機株式会社	H69
SKYLAB株式会社	H47
鈴鹿防災株式会社	—
株式会社鈴木勇商店	—
株式会社鈴木研磨	H40
鈴木工業株式会社	E 7
株式会社スズマサ	J 7
株式会社素手屋東京	E 6
株式会社スペクト	E33
株式会社スリー	J33
株式会社誠信商會	—
合同会社セイルミツギ	H 7
成和フェルト株式会社	I 5
セントラル製麺株式会社	G51
株式会社セントラルファインツール	I67
千成工業株式会社	I 2
株式会社添	C 6
株式会社創円	H61
株式会社創電	J 5
宗和工業株式会社	H 1
株式会社ソノワード	I54
株式会社そばの更科	G 6
株式会社そま工房	C 2

出展者名	ブース№
株式会社第一林製作所	I46
有限会社大貴	C1
株式会社ダイギ	G17
大起産業株式会社	E27
大起証券株式会社	B14
大研工業株式会社	I61
株式会社大光テクニカル	H63
大照株式会社	D1
大長金属株式会社	A6
株式会社ダイト	—
株式会社ダイナテック	A9
大日印刷株式会社	C7
株式会社ダイバーシティ・ジャパン	C48
株式会社ダイマル (桑名商工会議所)	F13
株式会社ダイワ	H19
株式会社タカスギ	G36
株式会社高瀬金型	I50
高浜工業株式会社	I23
株式会社タカミツ	D15
株式会社高山グリーンホテル	F7
宝合金製造株式会社	—
株式会社武市ウインド名古屋	C26
株式会社タニコー	C8
株式会社TAMONDESIGN (多気町商工会)	C15
地域商社みかわ株式会社	E16
株式会社チームゼット	B27
社団ちたクラウドファンディング	E31
株式会社ちどり産業	C58
中央印刷株式会社	G25
中央工業株式会社	H53
株式会社中広	K4
中部経済産業局 中小企業課	K37
中部事務機再販	J26
株式会社中部しんぎんカード	K33
株式会社TSUKASA	H46
司工業株式会社	H54
有限会社社工業所	I15
津田工業株式会社	C13
有限会社都築仏壇店	E37
株式会社鶴ヶ崎鉄工	I40
株式会社鶴田工業所	I11
株式会社デイ・プラフト	I1
TKEシステムズ株式会社	J36
株式会社ティエムエフ	B1
ディプロス株式会社	C44
株式会社デイリーカフェ&フーズ	E25
株式会社データプレーン	—
株式会社デザインラボ	C27
株式会社デジタルライズ	C16
テック株式会社	J15
株式会社テッシン	I66
デルター株式会社	C45
株式会社テルミック	H8
テレネット株式会社	B22
有限会社東栄電機工業所	—
株式会社東海化成	J41
東海罐詰株式会社	G20
東海空圧機器株式会社	H4
東海財務局	K32
有限会社東海樹脂加工 (玉城町商工会)	D14
東海地区しんぎん経営者協議会	K28
東海地区の信用保証協会 (静岡県、愛知県、名古屋、岐阜県、岐阜市、三重県)	K30
株式会社東海テクノ	—
株式会社東名技研	—
東山ステンレス工業有限会社	I47
株式会社東洋発酵	G35
東洋ライト工業株式会社	B24
東和組立株式会社	G1
トーエイ株式会社	J2
株式会社TOKAI	—
株式会社TOKAI	J17
株式会社TOKAI	—
株式会社TOKAI	—
株式会社TOKAI	—
株式会社TOKAI	—
遠山産業株式会社	J28
株式会社トーヨーパック	H13
株式会社土岐	J35
株式会社関一精機	I58
株式会社トップ	H65
トヨタエンジニアリング有限会社	J18
株式会社トラスト	F9
有限会社とり沢	E3
株式会社トリニティー	I6
株式会社ドルックジャン	I30

内藤建設株式会社	H36
有限会社なかしま	C20
株式会社中島工務店	E20

出展者名	ブース№
中日本炉工業株式会社	E9
中基総合印刷株式会社	H43
株式会社ナカハラ	I57
中原精密株式会社	I18
株式会社名古屋ウエノ	H57
公益財団法人名古屋産業振興公社	K29
名古屋中小企業投資育成株式会社	K27
株式会社夏目デザイン	C50
株式会社ナテック	A19
浪速製菓株式会社 (本巣市商工会)	E35
株式会社ナノウェイヴ	J10
株式会社ナリタテック	—
有限会社西尾商店	G43
合同会社23時クリエイト	C54
日研工業株式会社	I19
株式会社日本政策金融公庫	K35
株式会社日本M&Aセンター	K2
日本電算企画株式会社	B6
株式会社ネオテック	H67
株式会社ねじのスーパー大和	H66
株式会社ネットコム	B20
株式会社ノーベル	G49
ノゾック株式会社	H15
合同会社ノムラ	G24
株式会社野呂テック	—
株式会社PAQLA	C40
有限会社ハチスカテクノ	K15
HANAイノベーション株式会社	H25
株式会社HANAIマーチャンダイジング	—
有限会社花丘商事	G32
花巻市観光課	F2
株式会社浜松高周波	—
浜松テクノロジーズ株式会社	I41
浜松ハム株式会社	G44
株式会社早川工務店 (蟹江町商工会)	E32
株式会社林工藝	A24
有限会社ハヤック	J31
株式会社はらセラム	C9
株式会社ハンスイ	—
半田重工工業株式会社	K5
半田中央印刷	C56
株式会社ピアチェレ	B7
株式会社ピーエル・エージェンシー	C41
株式会社ピー・サポート	H3
株式会社ピオクラシックス半田・株式会社にじまち	E15
株式会社東山ハツ橋本舗	G8
ビジネスファイターズ合同会社	K6
株式会社日孝T&K	A10
一般社団法人飛騨・高山観光コンベンション協会	F5
株式会社ひでびよん	H72
株式会社日比商店	G7
view株式会社	I4
株式会社ビューティープラス	J14
株式会社平本精機	I32
株式会社平山商会	G50
平山農園株式会社 (尾鷲商工会議所)	G37
ヒル・プリント株式会社	I12
有限会社廣嶋製作所	—
株式会社フィスカ	J40
株式会社フェアウィンド	G30
株式会社フォーテック	C33
株式会社フクイ金属	A2
富士印刷株式会社	C34
富士のお茶振興推進協議会	E23
藤本工業株式会社	A15
フタバ産商株式会社	A17
株式会社フットマインド	D10
株式会社物流情報システム	F4
PlusFukushi株式会社	K16
株式会社プラスワールド	I26
株式会社ブラセス	J19
ブラド株式会社	C25
株式会社ブランディング	C55
株式会社プログレッシブ	H73
Frock	D11
株式会社ベネ・エルヨン	I17
有限会社豊永	—
ポラリス株式会社	H32
堀江織物株式会社	C38
堀江織物株式会社	C39
株式会社堀江・設計事務所	I42

マーズコンピュータ株式会社	B15
マービン貿易株式会社	J24
有限会社毎日モップ	E34
一般社団法人まきのほら活性化センター	G22
牧之原商工会	G21
マコインターナショナル株式会社	H27

出展者名	ブース№
合同会社ママンチャイズ (豊山町商工会)	A28
マル伊商店株式会社	G4
株式会社マルイチ	H71
マルオカ工商株式会社	J27
株式会社マルゲンマテリアル	H2
株式会社マルゲン鋳造 (いなべ市商工会)	E10
丸天産業株式会社	J6
株式会社マルミ工業	—
マルワ株式会社	I44
有限会社ミエキャスト (東員町商工会)	C23
公益財団法人三重県産業支援センター	K31
株式会社MIXMI (三浦刃物店)	—
株式会社ミタク	I72
株式会社水谷精機工作所	B25
水谷鉄工株式会社	—
株式会社瑞穂化成	G53
有限会社ミタキ	—
光田屋株式会社	A12
株式会社ミツ星 (四日市商工会議所)	K11
有限会社ミナミクリーニング店	C61
株式会社みなり	G3
株式会社美浜工業	H58
三浜紙器株式会社	I49
合同会社Mimir	B11
株式会社宮木製作所	H38
株式会社みやび	G52
ミヤマ工業株式会社	H50
株式会社未来技術研究所	B4
株式会社mirasuma	C60
株式会社ムーブ	H11
株式会社村松製油所	E4
株式会社名岐トラックオート	H42
名空ハウス工業株式会社	C24
明生薬品工業株式会社	D5
株式会社明創	B10
株式会社名大SKY	B19
名東紙工株式会社	C12
名東電産株式会社	H9
株式会社MEINAN	H74
株式会社名濃	H33
株式会社名北モデル工業	C14
株式会社メイワ	J3
株式会社メカメイト	H26
メモリー株式会社	G12
メモリー株式会社	H24
メモリー株式会社	K7
株式会社メリエンダ (本巣市商工会)	E35
株式会社メリタ	G40
株式会社森歯車製作所	I39
森保染色株式会社	I31

株式会社津津精機	—
株式会社やさか創研	H56
株式会社矢田工業所	—
八エリック株式会社	A16
有限会社柳モデル技研	H22
矢橋ホールディングス株式会社	I69
山口化成工業株式会社	D12
山崎産業株式会社 愛知営業所	J21
有限会社山下製作所	—
株式会社大和製砥所	H28
有限会社山村工作所	A1
株式会社ユイナス	H29
ユーアイ精機株式会社	K14
YUSEI FARM	G31
株式会社UT&S	J43
株式会社有和 (松阪北部商工会)	E17
ユコーインテリア株式会社	H10
有限会社豊製作所	—
夢木香株式会社	F6
株式会社夢畑家 (いなべ市商工会)	E11
ようこそ”にしお”へ	F1
株式会社ヨコチュー	G28

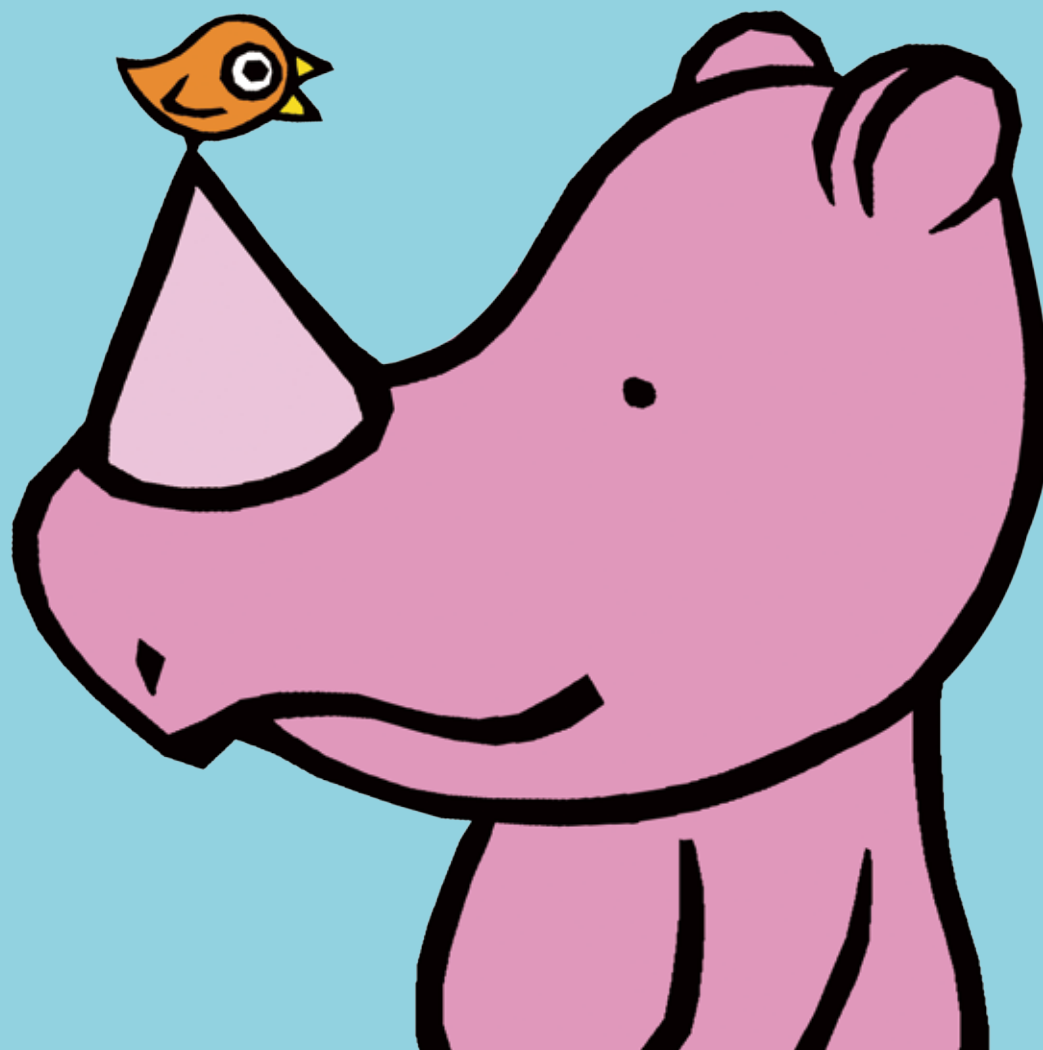
ライズプロダクション	C37
株式会社リガー・マリンエンジニアリング	I38
理研測範株式会社	E13
株式会社REBOOT	G14
レザークラフト Lemth (伊勢小俣町商工会)	G41
Le.sits株式会社	J16
株式会社レッツ・コーポレーション	B26

株式会社和田製作所	A8
株式会社和田製作所	—
ワンページ株式会社	C62

# 出展者プレゼンテーション時間割

順番	発表時間	発表者	発表内容	出展ゾーン
<b>第1ステージ</b>				
①	11:00~11:15	㈱Re	停電対策≠災害対策。企業の明日のために「今」すべきこと	●信頼性・安全性
②	11:15~11:30	㈱ウィルビジョン	キントーンの活用支援サービスについてご紹介します!	●IT・フィンテック
③	11:30~11:45	㈱ティエムエフ	「つながる工場・つながる製品」±0を目指すIoT工場(TMF)	●IT・フィンテック
④	11:45~12:00	㈱未来技術研究所	店舗をDX! 集客&売上UPスマホアプリ(スタンボン)のご紹介	●IT・フィンテック
⑤	13:00~13:15	(特非)ITコーディネータ協会	デジタル経営の強力な支援者:ITコーディネータの活用法	●IT・フィンテック
⑥	13:15~13:30	㈱エフケイシステム	初めてでも安心!AIを使って簡単デザイン	●IT・フィンテック
⑦	13:30~13:45	キッセイコムテック(株)	生産管理システム「ProAxis」をご紹介-量産と個産の両方対応-	●IT・フィンテック
⑧	13:45~14:00	テレネット(株)	大地震・風水害・通信障害を克服する各種通信機をご紹介します	●IT・フィンテック
⑨	14:00~14:15	東洋ライト工業(株)	IoT 満空情報システム『Aitoru』(トイレ、会議室等向け)	●IT・フィンテック
⑩	14:15~14:30	マーズコンピュータ(株)	つつい、うっかりを回避するハンディターミナルのアプリケーション!	●IT・フィンテック
⑪	14:30~14:45	(医)杏嶺会-宮西病院 メディカルサポートセンター	当院の紹介、企業向け健康診断の案内、経営者向け健康診断の案内	●医療健康・介護福祉
⑫	14:45~15:00	(有)伊徳織物整理工場	織物仕上げ加工「この地球で一番美しい近江ちぢみを目指して」	●地域ブランド
⑬	15:00~15:15	㈱大田酒造	三重県伊賀市に蔵を構える、創業132年の日本酒蔵元です	●地域ブランド
⑭	15:15~15:30	城田鑄工(株)	技術×ひとの成長、地域のリーディングカンパニーを目指して	●地域ブランド
<b>第2ステージ</b>				
①	11:00~11:15	AZK 協同組合	アジアの最後のフロンティア『ミャンマー・ラオス』の技能実習生	●業務支援・デザイン性
②	11:15~11:30	㈱三恵社	絵本で御社の商品・サービス、理念や想いを訴求しませんか?	●業務支援・デザイン性
③	11:30~11:45	㈱シーエムスタッフ	Web広告やSNS運用、動画制作などのWebマーケティング	●業務支援・デザイン性
④	11:45~12:00	㈱武市ウインド名古屋	働く人が快適で、採用求人にも有利なオフィスづくりを提案します	●業務支援・デザイン性
⑤	13:00~13:15	ディプロス(株)	人材不足を解消!中小企業のための持続可能な採用サービス	●業務支援・デザイン性
⑥	13:15~13:30	(有)なかしま	世界で一点もの!新時代の量と銘打ったオリジナルあーと量!!	●業務支援・デザイン性
⑦	13:30~13:45	(同)23時クリエイト	コンセプトは「オリジナルを身近に」自社一貫で動画・販促物を制作!	●業務支援・デザイン性
⑧	13:45~14:00	富士印刷(株)	お客様のご要望に合わせたオリジナルパッケージを製作致します	●業務支援・デザイン性
⑨	14:00~14:15	㈱mirasuma	経営者の皆様をサポートする橘オンラインコンシェルジュ	●業務支援・デザイン性
⑩	14:15~14:30	㈱ダイマル	古材や桐箆笥のアップサイクルを行い、木の循環を目指します	●観光・地域振興
⑪	14:30~14:45	㈱御九献 福をまねく旬活和食「ままや」	光を変えれば人生が変わる 福をまねく旬活和食「ままや」	●食・物販
⑫	14:45~15:00	ケンシン工業(株)	百年企業の職人が本気で人とペットに優しいコームを作りました	●食・物販
⑬	15:00~15:15	㈱コケナワ	使い勝手抜群な世界最小クラスの携帯トイレ「ぼけっトイレ」!	●食・物販
⑭	15:15~15:30	平山農園(株)	甘み、酸味、苦味のバランスが絶妙な甘夏屋の100%甘夏ジュース	●食・物販
⑮	15:30~15:45	メモリー(株) ライフパートナー事業部	【ペットフード販売店募集】ペット先進国ドイツのプレイヤーデン	●食・物販
<b>第3ステージ</b>				
①	11:00~11:15	㈱オーテック	現場の案件、工程管理ができるアプリ「建工管理」のご紹介!	●コスト削減・効率化
②	11:15~11:30	㈱ジーアイビー	商業施設型ランドリー・経費削減プレーカー・LINEでDX販促	●コスト削減・効率化
③	11:30~11:45	マコトインターナショナル(株)	切削液と消防法の関係について、可燃性液体切削油のご紹介です!!	●コスト削減・効率化
④	11:45~12:00	メモリー(株) ビジネスソリューション事業部	【成果に繋がるデジタル化】中小企業は何から始めれば良いか?!	●コスト削減・効率化
⑤	13:00~13:15	(公社)日本技術士会中部本部	21専門部門の技術士が皆様方の問題解決を図ります	相談機関
⑥	13:15~13:30	㈱エムエムシー	バッテリー式LEDタワーライトシリーズの製品紹介	●エネルギー・環境
⑦	13:30~13:45	㈱グリーンユーティリティ	健康と幸せを創る陽光LED照明「明王 Myo-Ou」	●エネルギー・環境
⑧	13:45~14:00	COCOPUG(株)	エネルギーマネジメント対応!多機能・小型EV/PHEV充電器	●エネルギー・環境
⑨	14:00~14:15	㈱創電	【電気代最大90%削減】電気代上昇問題の相談に乗ります	●エネルギー・環境
⑩	14:15~14:30	㈱オフィスアサイ 中部事務機再販	不要オフィス家具リユースにより環境保全とコスト削減が可能です	●エネルギー・環境
⑪	14:30~14:45	トーエイ(株)	「リサイクル」何でもご相談ください!【最新事例のご紹介】	●エネルギー・環境
⑫	14:45~15:00	マーエイ貿易(株)	航空会社も注目している、旅荷物の軽量化による脱炭素化推進	●エネルギー・環境
⑬	15:00~15:15	㈱メイワ	マイクロモビリティからすすめるSDGsのご提案	●エネルギー・環境
⑭	15:15~15:30	㈱Jアライアンス	紫外線100%カットに加え、遮熱性と透明度が高いフィルムです	●エネルギー・環境
<b>第4ステージ</b>				
①	11:00~11:15	㈱石川総研	乾式離解繊維機ATOMZの紹介です。解繊は新素材開発の入り口	●機能・性能の高度化
②	11:15~11:30	㈱ベネ・エルヨン	LiDARを活用した駐車場システムとAI技術による車番認識をご紹介します	●機能・性能の高度化
③	11:30~11:45	森保染色(株)	人にストレスを与えないやさしいウールの魅力	●機能・性能の高度化
④	11:45~12:00	愛知県プロフェッショナル人材戦略拠点	新商品開発や商品PRに副業人材が活用できることを説明します!	●産官学連携・企業支援 その他
⑤	13:00~13:15	㈱タスクールPlus	第三者承継、補助金活用による地域貢献の方法	●産官学連携・企業支援 その他
⑥	13:15~13:30	グローバルプランニング(株)	今こそベトナムへ!我々と一緒にベトナムビジネスを始めませんか	●産官学連携・企業支援 その他
⑦	13:30~13:45	㈱Japan Art Company	商品のプランニング、補助金申請代行、式典など	●産官学連携・企業支援 その他
⑧	13:45~14:00	㈱日本M&Aセンター	「中小企業における事業承継の準備と対策」について	●産官学連携・企業支援 その他
⑨	14:00~14:15	メモリー(株) HRソリューション事業部	知名度のない地方中小企業でも、優秀な人材を採用する方法とは?	●産官学連携・企業支援 その他
⑩	14:15~14:30	ユーアイ精機(株)	災害対策は販路拡大策になる。ハチスカテクノ+ユーアイ精機の取り組み	●産官学連携・企業支援 その他
⑪	14:30~14:45	㈱Jアライアンス	【必見】オフィス移転・開業のお祝い花が好きなモノに?	●産官学連携・企業支援 その他
⑫	14:45~15:00	(一社)中部産業連盟自動車サプライヤーセンター	自動車産業「ミカタプロジェクト」中部地域支援拠点の事業紹介	相談機関
⑬	15:00~15:15	(一財)日本規格協会	新しい市場のスタンダードを自ら作り自社競争力を強化しませんか!	相談機関
⑭	15:15~15:30	中部デザイン団体協議会	CCDOの活動内容と企業活動に必要なデザインプロセスのご紹介	相談機関

一緒にずっと。  
安心をもっと。



信用金庫をご利用のお客様へ

共栄火災の**‘しんきんの傷害保険’**をお役立てください。

もしもの時の安心を  
お手頃の保険料で！

**標準傷害保険**

大切なお子様やお孫  
さんのケガに備えて！

標準傷害保険  
**キッズプラン**

事業主や企業が抱える  
労災リスクに備えて！

業務災害補償保険  
**ビジネスプラン**

# 住宅ローン 自動車ローン 教育ローンの

ご用命はお近くの  
信用金庫まで

主  
な  
ロ  
ー  
ン  
商  
品



住宅ローン



カーライフプラン



教育プラン



リフォームプラン



カードローン



フリーローン



一般社団法人  
しんきん  
保証基金



特別に選ばれた  
あなただけのカード。

新しいステージにデビューする  
あなたを応援するカード。



「中部しんきんカード」のお申し込みは、あなたのお近くの信用金庫へどうぞ。



株式会社 中部しんきんカード

お問合せ



0570-020080 (ナビダイヤル・有料)

(9:00-17:00 土・日・祝・年末年始休)



0570-003350 (ナビダイヤル・有料)

(9:00-17:00 土・日・祝・年末年始休)

<https://www.chubu-shinkincard.com>



# 今日と未来を、つなぐ。

変化が激しく、新しい価値観が生まれる時代。  
今日という、一日一日を大切に。  
その積み重ねが、未来へとつながっていく。  
日本生命は今を生きるすべての人たちの  
トータルパートナーとして  
これからも社会に向き合い続け、ともに歩んでいきます。



2021-1494G,総合企画部



スマホでスマート! お申し込みカンタン



スマ保険の保険料お見積りはこちら →



 **太陽生命保険株式会社**  
中部法人営業部

〒460-0003  
名古屋市中区錦3-6-34  
TEL: 052-962-4741

太陽生命ホームページ <https://www.taiyo-seimei.co.jp/>

\*\*<資料のご請求・お問い合わせは>\*\*

お客様サービスセンター

**0120-04-22-33** (通話無料)  
営業時間  
(月~金9:00~18:00 土・日9:00~17:00)  
※祝日・年末年始(12/30~1/4)は休業します

## 明治安田

会うだけで、よろこんでくれる。  
うれしいな。家族って。



2022 マイハビネス フォトコンテスト 応募作品  
「田植えの休憩はピクニック!」(長本芽恵さま・茨城県)

ひとに健康を、まちに元気を。



健康を、いっしょに育てよう。



つながり、ふれあい、  
ささえあう地域社会を。



明治安田生命保険相互会社

〒100-0005 東京都千代田区丸の内2-1-1 [www.meijiyasuda.co.jp](http://www.meijiyasuda.co.jp)

フコク生命とフコクしんらい生命は、  
「ハローキティ」とともに  
夢と安心をあなたにお届けします!!



**Hello Kitty**

© 2024 SANRIO CO., LTD. APPROVAL NO. L646162  
「ハローキティ」は、フコク生命とフコクしんらい生命のイメージキャラクターです。

富国生命保険相互会社（フコクしんらい生命業務代理・事務代行受託会社）

名古屋支社	〒460-0002 名古屋市中区丸の内 1-16-15	TEL：052-201-6040
岐阜支社	〒500-8842 岐阜市金町 8-1	TEL：058-264-4108
静岡支社	〒420-0857 静岡市葵区御幸町 5-9	TEL：054-255-3331
浜松支社	〒430-0935 浜松市中央区伝馬町 311-14	TEL：053-454-9466
三重支社	〒514-0028 津市東丸之内 22-14	TEL：059-226-1966

人と人の間に  
**フコク生命**  
THE MUTUAL

 **フコクしんらい**  
smart life partner

※フコクしんらい生命は、フコク生命のグループ会社の一員です。

☎ 広 - しんきん - 0002 (2024.7.1)

未来を変えていく、健康増進型保険。

 **住友生命 Vitality**

住友生命保険相互会社

本社 〒540-8512 大阪市中央区城見1-4-35  
TEL.06-6937-1435(大代表)

東京本社 〒104-8430 東京都中央区八重洲2-2-1  
TEL.03-3273-8000(大代表)

“住友生命「Vitality」” スペシャルサイト

<https://vitality.sumitomolife.co.jp/>



BESTパートナー  
**大樹生命**  
日本生命グループ



大樹のように とことん安心  
大樹のように もっとよりそう  
大樹のように ずっとずっと見守るよ  
大きな安心 お届けします

大樹生命保険株式会社

〒135-8222 東京都江東区青海 1-1-20  
TEL:03-6831-8000(大代表)  
<https://www.taiju-life.co.jp/>

# がん保険にできることを、 もっと。

**No.1** アフラック  
がん保険・医療保険  
保有契約件数  
令和4年版 インシュアランス生命保険統計号



**1** 幅広い保障で  
経済的負担をサポート

治療前の検査から治療後の外見ケアまで  
幅広い保障でしっかり備えることができます。

**2** 付帯サービス<アフラックのよりそうがん相談サポート(\*1)>  
「アフラックのよりそうがん相談サポーター」が  
さまざまながんの悩みの解決をサポート

「がんかもしれない」と思ったときから  
専門知識を持つ相談員が親身にお応えします。

(\*1)アフラックのよりそうがん相談サポートはHatch Healthcare株式会社が提供するサービスであり、アフラックの保険契約による保障内容ではありません。  
サービスの詳細は、アフラックオフィシャルホームページ(<https://www.aflac.co.jp/keiyaku/gansoudansupport.html>)をご確認ください。

(引受保険会社)



アフラック 金融法人第四営業部 東海・北陸第一金融法人支社 東海・北陸第二金融法人支社  
〒451-6029 名古屋市西区牛島町6-1 名古屋ルーセントタワー29階  
当社保険に関する  
お問い合わせ・各種手続き

コールセンター ☎ 0120-5555-95

◎商品の詳細は「パンフレット」「契約概要」などをご確認ください。

AFツール-2023-0169-2403005 5月24日

とわサポートで、  
将来の不安が晴れるでしょう。



幅広いリスクを一生涯で保障。

## とわサポート

3大疾病・介護・身体障害終身保険(2024)

一生涯のパートナー

第一生命

Dai-ichi Life Group

※詳細は契約概要・注意喚起情報・ご契約のしおりなどをご確認ください。

# しんきん コンビニ収納 サービス

お客様のライフスタイルに合わせて、  
いつでも・どこでも・簡単に、  
全国のコンビニが24時間365日、  
貴社に代わって集金します。

- 身近なコンビニエンスストアが集金窓口です。
- スピーディーにお客様のお支払が確認できます。
- 専用ソフトで振込票を簡単に印刷できます。
- 請求件数が少量でも利用可能です。

全国の大手チェーン店および地域チェーン店が利用可能

セブン-イレブン、ローソン、ファミリーマート、ミニストップ、デイリーヤマザキ 他  
MMK設置店(NEW DAYS、イオン、スーパー、ドラッグストア、病院内売店等)

信用金庫と共にお客様のビジネスを応援します。

## SIS 株式会社 しんきん情報サービス

お問い合わせ ☎ 03-5462-3376 〒108-0075 東京都港区港南1-8-27(日新ビル)

<https://www.shinkin-sis.co.jp/>

# 温泉 スタンプラリーで豪華景品をGET!! ペア 温泉宿泊券 プレゼント

館内スタンプラリー達成者の方に、東海地区4県下にある旅館・ホテルをペアで利用できる無料宿泊券が抽選で7名様に当たります。

美濃高山温泉  
高山グリーンホテル

〈協賛〉  
高山グリーンホテル



1組

松風閣

〈協賛〉  
ホテルアンピア松風閣



1組

KUNOZAN  
LIBERTY RESORT

〈協賛〉  
リパティリゾート久能山



1組

湯元ホテル 小野浦

〈協賛〉  
湯元ホテル 小野浦



1組

和風旅館  
臨江館

〈協賛〉  
料理旅館 臨江館



1組

三河湾/瀬尾臨島  
ホテル竹島

〈協賛〉  
ホテル竹島



1組

旅館 寿亭

〈協賛〉  
旅館 寿亭



1組



## 開催場所・駐車場のご案内

- ### 自動車の場合
- 静岡方面  
東名高速道路【豊田JCT】  
名古屋方面  
名古屋高速3号大高線【名古屋南JCT】  
岐阜方面  
東海北陸自動車道【一宮JCT】  
名神高速道路【小牧IC】  
名古屋高速11号小牧線・1号楠線・3号大高線【名古屋南JCT】  
伊勢・亀山方面  
東名阪自動車道【四日市JCT】

- ### 公共交通機関の場合
- 名古屋駅  
名古屋臨海高速鉄道「あおなみ線」  
金城ふ頭駅下車 徒歩5分



## ビジネスフェア2024 実行委員会

事務局 .....  
 一般社団法人  
**東海地区信用金庫協会**  
 〒460-0008 名古屋市中区栄一丁目23番10号  
 TEL:052(228)1521

- ### 東海地区の信用金庫 .....
- [岐阜]  
 岐阜信用金庫 大垣西濃信用金庫  
 高山信用金庫 東濃信用金庫  
 関信用金庫 八幡信用金庫
- [静岡]  
 しずおか焼津信用金庫 静清信用金庫  
 浜松いわた信用金庫 沼津信用金庫  
 三島信用金庫 富士宮信用金庫  
 島田掛川信用金庫 富士信用金庫  
 遠州信用金庫
- [愛知]  
 愛知信用金庫 豊橋信用金庫  
 岡崎信用金庫 いちい信用金庫  
 瀬戸信用金庫 半田信用金庫  
 知多信用金庫 豊川信用金庫  
 豊田信用金庫 碧海信用金庫  
 西尾信用金庫 蒲郡信用金庫  
 尾西信用金庫 中日信用金庫  
 東春信用金庫
- [三重]  
 津信用金庫 北伊勢上野信用金庫  
 桑名三重信用金庫 紀北信用金庫

この街と生きていく

**SHINKIN 信用金庫**